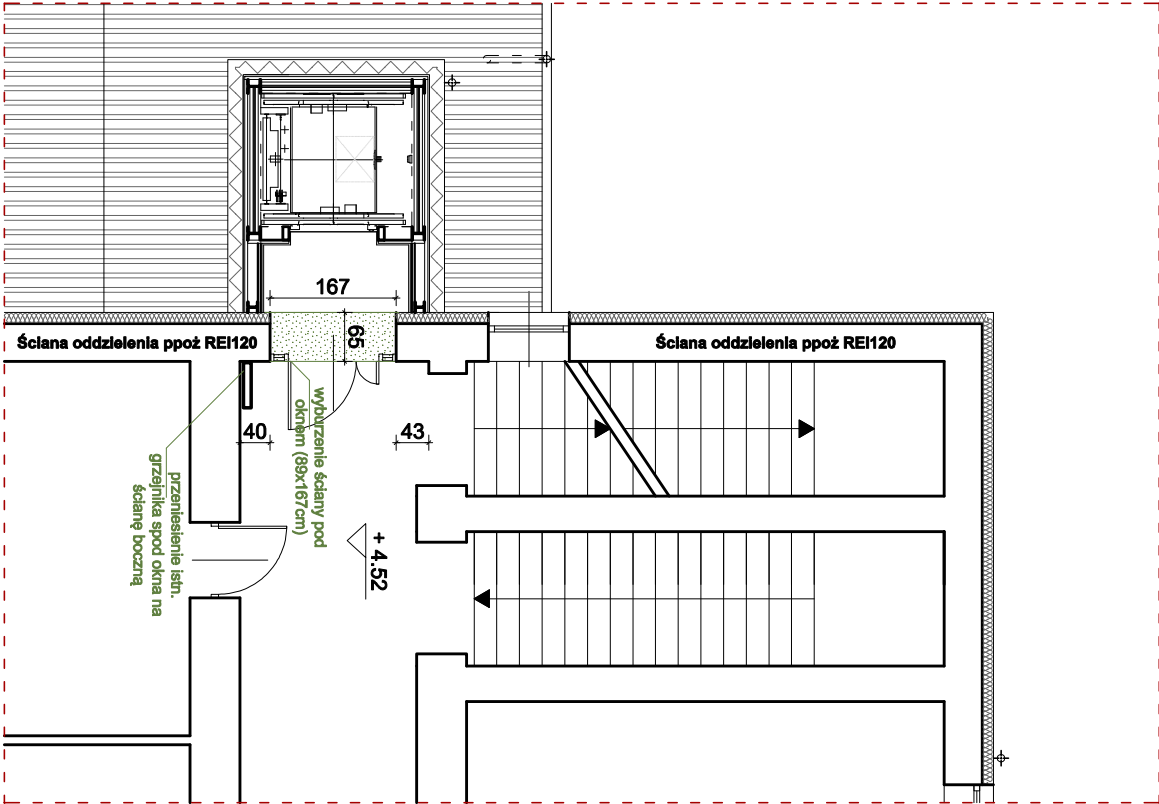


RZUT_I_PIĘTRA
SKALA_1:100

- ☐ ŚCIANY ISTNIEJĄCE
- ☒ WYBURZENIA

WYKAZ PRAC DODATKOWYCH NA I PIĘTRZE:

- WYBURZENIE ŚCIANY POD OKNEM (okno również do demontażu wg projektu budowlanego) O WYMIARZE 89x167 cm (łącznie z z demontażem fragmentu izolacji termicznej na tym fragmencie). W RAZIE KONIECZNOŚCI UZUPEŁNIENIE UBYTKÓW W TYNKACH I MALOWANIE POWIERZCHNI.
- PRZENIESIENIE ISTNIEJĄCEGO GRZEJNIKA ZE ŚCIANY POD OKNEM NA ŚCIANĘ BOCZNĄ - LOKALIZACJA JAK NA RYSUNKU.



<div><div><div><div></div><div>PROJEKT</div></div><div><div>GC-PROJEKT</div><div>Grzegorz Cieślukowski</div><div>ul. Cmentarna 51/17</div><div>39-200 Dębica</div></div></div><div><div>Prawa autorskie do tego rysunku przysługują firmie GC-PROJEKT.</div><div>Bez jej zgody rysunek nie może być wykorzystywany lub reprodukowany.</div></div></div>					
Investor	Powiat Ropczycko-Sędziszowski, ul. Konopnickiej 5, 39-100 Ropczyce				
Inwestycja	BUDOWA SZYBU DŹWIGOWEGO DLA SOSW W ROPCZYCACH Z PRZEBUDOWĄ PARTEROWEJ CZĘŚCI BUDYNKU, WYMIANĄ STOLARKI				
Adres	Ropczyce, ul. Wyszyńskiego 14				
Przedmiot rys.	RZUT I PIĘTRA - rysunek uzupełniający				
Projektował	mgr inż. arch. Michał Smajdor	8/PKO/K/2013	architektoniczna bez ograniczeń	Data	03.2016
Sprawdził	mgr inż. arch. Rafał Owczarek	A-01/02	architektoniczna bez ograniczeń	Skala	1:100
Opracował				Nr rys.	
Funkcja	Tytuł, imię i nazwisko	Nr uprawnień	Specjalność	Podpis	A5.2